

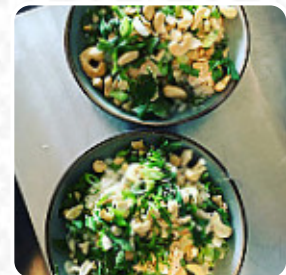
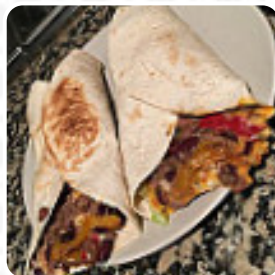
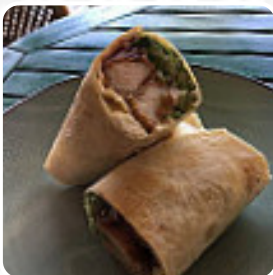


Menu Globe Trotter

<https://lacarte.menu>

5 Place de la Bastide, 40660 Moliets et Maa, France, Moliets-et-Maa

+33769741162,+33558438405,+33558000001 - https://leglobetrotter.business.site/?utm_source=gmb&utm_medium=referral



Ici, tu trouveras la [carte de Globe Trotter](#) à [Moliets-et-Maa](#). Pour le moment, il y a **45** plats et boissons sur la carte. Un voyage culinaire authentique est offert par un couple accueillant et sympathique qui propose des plats faits maison avec des saveurs uniques. Malgré quelques plats fades, le service est excellent avec une équipe attentionnée et polie. Des plats délicieux, frais et généreux ainsi qu'un bon rapport qualité-prix sont garantis par une cuisine très bien préparée. L'expérience est globalement excellente, avec une ambiance agréable et du personnel amical. Un vrai bijou à découvrir pour des saveurs originales. Un rendez-vous à ne pas manquer pour une expérience culinaire exceptionnelle.

Menu Globe Trotter



Boissons Non Alcoolisées

EAU

Pizza

PIZZA FUSION

Plats Principaux

NACHOS

Entrées & Salades

FRITES

Indien

CURRY DE POULET

Plats Mexicains

TACOS

Spécialités Asiatiques

SAMOUSSAS

Plats Thaïlandais

PAD THAÏ

Boissons Chaudes

CAFÉ

Petit-Déjeuner Chinois

YOUTIAO

Currys Du Monde Entier

PHANAENG

Entrées

ROULEAUX DE PRINTEMPS

NEMS

Thaïlandais

POULET THAÏ

CURRY VERT

Accompagnements

RIZ

MOTE

Apéritif

TEMPURA

TARTARE

Dessert

BROWNIES

GÂTEAU AU FROMAGE

Catégorie De Restaurant

FRANÇAIS

VÉGÉTALIEN

Boissons

JUS DE FRUITS

BIÈRE

JUS

Ces Types De Plats Sont Servis

PÂTES

MOULES

Menu Globe Trotter



POULET

GLACE

PIZZA

VIANDE

DESSERTS

RIZ FRIT

Ingrédients Utilisés

CANARD

CARAMEL



CREVETTE

PIMENT

FROMAGES

BEURRE

BANANE

FROMAGE

CHOCOLAT

CHEDDAR

FRUIT

Globe Trotter

5 Place de la Bastide, 40660
Moliets et Maa, France, Moliets-
et-Maa

Heures d'ouverture:

Lundi 12:00-14:00

Jeudi 12:00-14:00

Vendredi 12:00-14:00

Samedi 12:00-14:00

Dimanche 12:00-14:00

Fait avec [Carte](#)

