

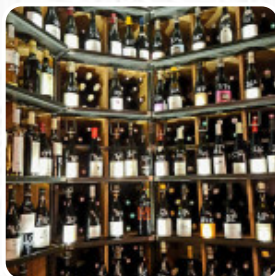


Menu La Parcelle

<https://lacarte.menu>

Avenue Marechal de Lattre de Tassigny | "Place du forum", 33400k Talence, Bordeaux, France

+33556231730 - <http://www.laparcelle.fr/>



Le menu du La Parcelle de Talence comprend environ **20** différents plats et boissons. En moyenne tu paies pour un plat/boisson environ 11 €. **PERSONNEL IMPLIQUÉ** L'équipe du restaurant est aux petits soins pour ses clients. Leur objectif est de vous faire passer une excellente soirée, ce qui se ressent vraiment. Leurs suggestions et conseils sont très appréciables. **AMBIANCE AU TOP** Cette adresse a le mérite de combiner dynamisme et tradition, offrant un cadre idéal pour tous les âges. Les jeunes apprécieront la modernité des lieux, tandis que les plus âgés aimeront se retrouver entre amis.

Menu La Parcelle



Boissons Non Alcoolisées

EAU

Pizza

GRANDE PIZZA

À La Carte

CHAMPAGNE GOURMAND 15 €

Entrées

PETITE ASSIETTE DE CHARCUTERIE 7 €

Boissons Chaudes

CAFÉ

French

FOIE GRAS

Les Fromages Et Desserts

GRANDE ASSIETTE DE FROMAGES 13 €

Catégorie De Restaurant

BAR

Ces Types De Plats Sont Servis

AGNEAU

Boissons

BOISSONS

VERRE DE VIN

Dessert

CAFÉ GOURMAND 8 €

DISGESTIF GOURMAND 12 €

Entrée

PETITE ASSIETTE DE FROMAGES 7 €

HUÎTRES TRIONÉ (N°3) LES 5 8 €

Plat

HUITRES TRIONÉES (N3) LES 12 15 €

GRANDE ASSIETTE DE CHARCUTERIE 13 €

Ingrédients Utilisés

JAMBON

FROMAGE

FROMAGES

Menu La Parcelle



La Parcelle

Avenue Marechal de Lattre de
Tassigny | "Place du forum",
33400k Talence, Bordeaux,
France

Heures d'ouverture:

Lundi 17:30 - 00:00
Mardi 17:30 - 00:00
Mercredi 17:30 - 00:00
Jeudi 17:30 - 02:00
Vendredi 17:30 - 02:00
Samedi 17:30 - 02:00

Fait avec [Carte](#)

