

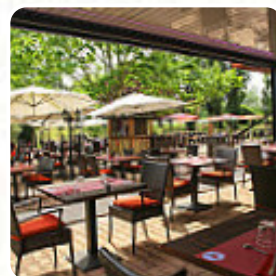
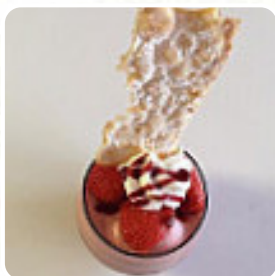


Menu Chez Sophie

<https://lacarte.menu>

392 Rue des Mercieres, 69140 Rillieux-la-Pape, France

+33478889354, +33890719747, +33611877628 - <http://www.chezsophie.fr>



La carte de Chez Sophie de [Rillieux-la-Pape](#) comprend 35 menus. En moyenne les menus ou boissons sur [le menu](#) coûtent environ 11 €. Les catégories peuvent être consultées sur le menu ci-dessous. De la bonne cuisine, de la joie, un service amical, c'est dans cet esprit que le restaurant vous accueille pour que vous puissiez vous offrir une délicieuse pause dans votre journée de travail. Du sérieux, de l'efficacité, de la tranquillité et des nouvelles technologies pour vos journées d'étude, vos séminaires, vos conférences, et toujours dans un esprit de convivialité. De l'exception, du sur-mesure, de la qualité et de l'écoute pour vos fêtes de famille ou privées, et toujours avec le sourire.

Menu Chez Sophie



Pizza

GRANDE PIZZA

Antipasti

BURRATA

Desserts

COUPE DE GLACES 2 OU 3 BOULES 5 €

Riz

RISOTTO

Entrées & Salades

FRITES

Poisson

SAUMON FUMÉ

Antipasti - Entrées

CARPACCIO

Gâteaux Maison

FONDANT AU CHOCOLAT

Boissons Chaudes

CAFÉ

Shareable Plates

ASSIETTE DE FRUITS FRAIS 7 €

Desserts/Fromage

LE GOURMAND 12 €

Stay-at-home package

LE GASTRONOME 20 €

Coffrets Repas

LE BEC FIN 15 €

Salades

SALADE D'ACCOMPAGNEMENT

SALADE

Nos Fromages

FROMAGE BLANC FAISSELLE,
CRÈME, COULIS DE FRUITS
ROUGES OU CONFITURE DE LAIT 7 €

ASSIETTE DE FROMAGES SECS ET
BOUQUET DE SALADE 7 €

Catégorie De Restaurant

FRANÇAIS

DESSERT

Les Formules Rapides

TARTARE DE SAUMON AU
GINGEMBRE, FRITES, SALADE
VERTE 16 €

TARTARE DE BŒUF AU COUTEAU
CHAROLAIS, FRITES, SALADE
VERTE 18 €

Plat

POULET FERMIER DES PAYS DE
L'AIN, RÔTI A LA GOUSSE D'AIL,
FRITES MAISON 16 €

MEDAILLON DE LOTTE, FEUILLETÉ
DE LÉGUMES CROQUANTS,
BEURRE NANTAIS AU CITRON
VERT 20 €

Menu Chez Sophie



QUENELLE LYONNAISE DE
BROCHET, COULIS DE
CRUSTACES, TYMBALLE DE RIZ 14 €

Dessert

DELICIEUSE BRIOCHE FAÇON PAIN
PERDU ET SA GLACE 7 €

CAFÉ GOURMAND 7 €

LA FAMEUX MOELLEUX AUX
MARRONS 7 €

LE TRÈS CHOCOLAT, CRÈME
ANGLAISE 7 €

Entrée

CARPACCIO DE BETTERAVE AUX
ÉPINES-VINETTE, MOUSSELINE DE
THON ET OEUF GRAS 9 €

ASSIETTE DE SAUMON FUMÉ
MAISON, TOAST A L'HUILE D'OLIVE,
MOUSSELINE DE CITRON ET
BOUQUET DE SALADE 14 €

CARPACCIO DE BOEUF, FRITES,
SALADE VERTE 16 €

PÂTÉ EN CROÛTE DE CAMPAGNE,
FOIE GRAS MAISON ET BOUQUET
DE SALADE 10 €

Nos Desserts

LE PALET SABLÉ AU CARAMEL 7 €

LE COOKIE TIÈDE, GLACE VANILLE 7 €

LA GAUFRE, SAUCE CHOCOLAT,
GLACE À LA CRÈME FRAÎCHE
D'ISIGNY 7 €

L'ENTREMET CRAQUANT AU
CHOCOLAT, MOUSSELINE
MASCARPONE À LA VANILLE 7 €

Ces Types De Plats Sont Servis

SALADE

PÂTES

HAMBURGER

POISSON

DESSERTS

Les plats

LES PAPPARDELLES AU HOMARD 22 €

LA POMME DE RIS DE VEAU AUX
LÉGUMES 21 €

LE CONFIT DE CANARD ET
POMMES OUBLIÉES SARLADAISES 16 €

LA PIÈCE DU BOUCHER (NOUS
CONSULTER)

LE BURGER ROSSINI AU FOIE
GRAS ET SAUCE AUX TRUFFES 20 €

LA TÊTE DE VEAU SAUCE
GRIBICHE, LÉGUMES VAPEUR 15 €

LE CABILLAUD AU BOUILLON DE
BOUILLABAISSE ET FENOUIL
BRAISÉ 16 €

Les Entrées Et Les Grandes Salades

L'ŒUF MEURETTE À LA
LYONNAISE 10 €

LA SALADE DE MÂCHE, COPEAUX
DE CECINA DE LEÓN, FOIE GRAS
ET ANTIPASTI 11 €

L'ASSIETTE DE SAUMON FUMÉ
DANS NOTRE FUMOIR, PAIN
GRILLÉ, MOUSSELINE DE CON 13 €

LES CHICONS ÉMINCÉS AVEC
EMMENTAL 9 €

Menu Chez Sophie



LA TERRINE DE FOIE GRAS
MAISON ET SA CONFITURE
D'OIGNONS 14 €

L'ASSIETTE GOURMANDE DE CHEZ
SOPHIE 15 €

LES SAINT-JACQUES JUSTE
CHAUDS ET HUILE DE
CACAHUÈTE, CRÈME DE
TOPINAMBOURS 14 €



CREVETTE
SAUMON
BŒUF

CHOCOLAT

LÉGUMES

FRAMBOISE

SAUCISSE

LARD

Ingrédients Utilisés

CREVETTE

Chez Sophie

392 Rue des Mercieres, 69140
Rillieux-la-Pape, France

Heures d'ouverture:

Lundi 11:30-14:30
Mardi 11:30-14:30
Mercredi 11:30-14:30
Jeudi 11:30-14:30
Vendredi 11:30-14:30

Fait avec [Carte](#)

