

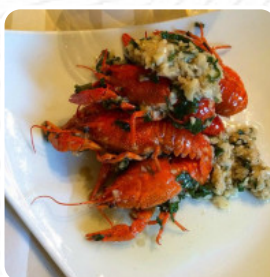
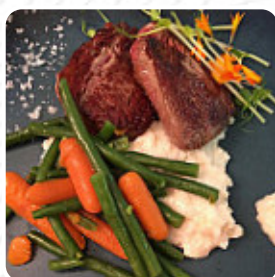


Menu La Table d'Aurore

<https://lacarte.menu>

2 avenue Guillaume D Orange, 34150 Saint-Guilhem-le-Desert, France, Saint-Guilhem-le-Désert

+33467572453,+33890210128 - <http://www.guilhaumedorange.com>



Ici, tu trouveras la [carte de La Table d'Aurore](#) à [Saint-Guilhem-le-Désert](#). Pour le moment, il y a **19** plats et boissons sur la carte. Le magazine en ligne décrit Guillaume d'Orange comme un établissement accueillant avec des chambres propres et confortables, un service impeccable, et un petit-déjeuner excellent. Les critiques soulignent l'emplacement pratique de l'hôtel et le rapport qualité-prix. Les clients apprécient également la cuisine variée et le personnel charmant, bien que certains aient trouvé les chambres un peu petites. Dans l'ensemble, l'hôtel est fortement recommandé pour son cadre romantique, son calme et sa vue magnifique, en particulier pour les visiteurs se rendant à St Guilhem-le-Désert.

Menu La Table d'Aurore



Salades

SALADE D'ACCOMPAGNEMENT

Boissons

BOISSONS

Sauces

MAYONNAISE

Dessert

TIRAMISU

Boissons Chaudes

CAFÉ

French

FOIE GRAS

Catégorie De Restaurant

DESSERT

Ces Types De Plats Sont Servis

POISSON

DESSERTS

STEAK DE THON

VIANDE

SALADE

Ingrédients Utilisés



BŒUF

OLIVES

LAITUE

PARMESAN

TOMATES

CHAMPIGNONS

POMMES DE TERRE

La Table d'Aurore

2 avenue Guillaume D Orange,
34150 Saint-Guilhem-le-Desert,
France, Saint-Guilhem-le-Désert

Heures d'ouverture:

Fait avec [Carte](#)

