

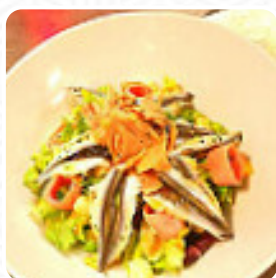


Menu Le Mur du Roy

<https://lacarte.menu>

43 chemin du Mur-du-Roy, 56370 Sarzeau, France

+33297673408, +33890718911, +33890210125 - <http://www.lemurduroy.com>



Ici, tu trouveras la [carte de Le Mur du Roy](#) à Sarzeau. Pour le moment, il y a **21** plats et boissons sur la carte. Le Restaurant Le Mur du Roy offre une expérience gastronomique de qualité avec un bon rapport qualité-prix.

Les plats sont joliment présentés et délicieux, avec des produits frais et bien préparés. Le service est professionnel et amical, et l'ambiance est calme et relaxante avec une vue magnifique sur la mer. Le chef et son épouse sont attentionnés envers les clients, faisant en sorte que chacun passe un bon moment. Malgré quelques critiques sur le cadre et la décoration, la majorité des avis recommandent vivement ce restaurant pour une expérience culinaire agréable.

Menu Le Mur du Roy

Salades

SALADE D'ACCOMPAGNEMENT

Boissons Non Alcoolisées

EAU

En-Cas

CROQUETTES

Salade

SALADE VERTE

Boissons

BOISSONS

Antipasti - Entrées

CARPACCIO

Boissons Chaudes

CAFÉ

Café

CAFÉ CHAUD

Appetizer From Sushi Bar

TATAKI DE THON

Seafood*

CREVETTES

Cuisine Latino- Américaine

PAËLLA

Ingrédients Utilisés



BEURRE

THON

FRUIT DE MER

LÉGUMES

CREVETTE ROYALE

Ces Types De Plats Sont Servis

HAMBURGER

PAIN

SALADE

DESSERTS

POISSON



Menu Le Mur du Roy



Le Mur du Roy

43 chemin du Mur-du-Roy, 56370
Sarzeau, France

Heures d'ouverture:
Mercredi 19:00-21:30

Fait avec [Carte](#)

