

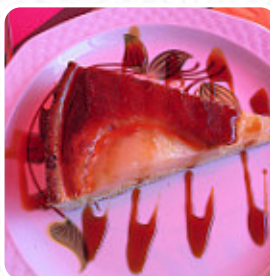


Menu Le Pari Gourmand

<https://lacarte.menu>

99 Rue de Paris 77200 Torcy France

+33160065249 - <http://leparigourmand.com/>



Ici, tu trouveras la [carte](#) de **Le Pari Gourmand** à Torcy. Pour le moment, il y a **49** menus et boissons sur la carte. Le Pari Gourmand, un restaurant situé près du centre de Torcy, vous invite à partager une ambiance conviviale et chaleureuse typiquement bistrot. Vous pourrez profiter de son intérieur agrandi et refait, ainsi que de sa belle terrasse arborée pour l'été. En cuisine, le Chef et son équipe préparent pour vous des plats traditionnels savoureux à base de produits frais tels que des ravioles aux cèpes, un filet de sole au Champagne, un magret de canard, ou encore une côte de boeuf. La spécialité de l'établissement est une cuisine généreuse et authentique, et le personnel efficace et sympathique veillera à ce que vous passiez un bon moment.

Menu Le Pari Gourmand



Salades

SALADE D'ACCOMPAGNEMENT

Plats Principaux

BOEUF BOURGUIGNON

Antipasti

BURRATA

Entrées & Salades

FRITES

Apéritif

TARTARE

Indien

ROTI

Cocktails

MOJITOS

Cocktails Sans Alcool

MOJITO VIERGE

Gâteaux Maison

FONDANT AU CHOCOLAT

Boissons Chaudes

CAFÉ

Légumes Gratinés

GRATIN DE POMMES DE TERRE

French

FOIE GRAS

Petit-Déjeuner Chinois

YOUTIAO

Cuisine Mexicano-Américaine

EMPANADAS

Menu Enfant €15

PLAT

Catégorie De Restaurant

FRANÇAIS

DESSERT

Dessert

TIRAMISU

PROFITÉROLES

TARTE TATIN

GÂTEAU DE LAVE AU CHOCOLAT

CRÈME BRÛLÉE

Ces Types De Plats Sont Servis



VIANDE

AGNEAU

POISSON

PÂTES

TURQUIE

NOUILLES

Menu Le Pari Gourmand



GLACE

DESSERTS

POULET

APÉRITIF

CREVETTES

SAUMON

MOZZARELLA

PESTO

TOMATES

CANARD

CHOCOLAT

CARAMEL

LÉGUMES

POMMES DE TERRE

CREVETTE

Ingrédients Utilisés



FROMAGE

CHORIZO

BŒUF

BLANC DE POULET

TOMATE

PATATES DOUCES

Le Pari Gourmand

99 Rue de Paris77200
TorcyFrance

Heures d'ouverture:

Mardi 12:00-15:00

Mercredi 12:00-15:00

Jeudi 12:00-15:00

Vendredi 12:00-15:00

Samedi 12:00-15:00

Fait avec [Carte](#)

