

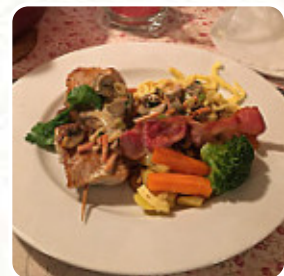


Knusperhäuschen Speisekarte

<https://speisekarte.menu>

Bachmatt 3, Sasbachwalden, Germany

+4978411664 - <http://www.knusperhaeuschen-sasbachwalden.de/>



Das Restaurant aus Sasbachwalden bietet **47** verschiedene **Gerichte und Getränke auf der Speisekarte** für durchschnittlich 16 € an. Das Knusperhäuschen hat ein gemütliches Ambiente und eine schöne Terrasse. Das Essen wird insgesamt als lecker empfunden, jedoch waren einige Gäste unzufrieden mit dem unfreundlichen Personal. Die Bedienung war jedoch freundlich, trotz sprachlicher Barrieren. Preise sind etwas höher, aber das Essen wird als gut bewertet. Insgesamt eine Empfehlung für traditionelle Speisen in malerischer Umgebung.

Knusperhäuschen Speisekarte



Frühstück

SÜSS 11 €

Fleisch

WIENER SCHNITZEL VOM KALBSRÜCKEN 24 €

Hausspezialitäten

SPEZIALITÄT DES HAUSES 10 €

Nachspeise

CRÊPES

Erfrischungsgetränke

COLA

Heiße Getränke

KAFFEE

Süßigkeiten & Desserts

APFELSTRUDEL

Vorspeisen

STEINPILZCREMESUPPE 7 €

Hauptgerichte

RUMPSTEAK VOM BLACK ANGUS RIND 27 €

Vegetarisch

HAUSGEMACHTE HASH BROWNS 18 €

Salate

BEILAGENSALAT

SALAT

Beilagen

ROSTI

BRATKARTOFFELN

Getränke

BIER

GETRÄNKE

Schnitzel

SCHNITZEL

SCHNITZEL WIENER ART

Soßen

BBQ-SAUCE

GRILL

Restaurant Kategorie

MITTELMEER

GLUTENFREI

VEGETARIER

NACHTISCH

Folgende Arten Von Gerichten Werden Serviert



DESSERTS

ROASTBEEF

FISCH

PIZZA

HUHN

FLEISCH

Knusperhäuschen Speisekarte



EISCREME

ELSÄSSER ART 1

12 €

ELSÄSSER ART 2

13 €

Speisekarte

GROSSER BUNTER SOMMERLICHER
SALAT

KNUSPRIG GEBRATENE
PERLHUHNBRUST 18 €

KNUSPERHÄUSCHENS
ROSTBRATEN 23 €

SASCHWALLER
SCHWEINEMEDAILLONS 18 €

ORIGINAL ELSÄSSER
FLAMMKUCHEN FRISCH 9 €

FLEISCHLOS MIT FISCH 13 €

Verwendete Zutaten



SENF

ENTE

SCHWEINEFLEISCH

SCHINKEN

EI

GEMÜSE

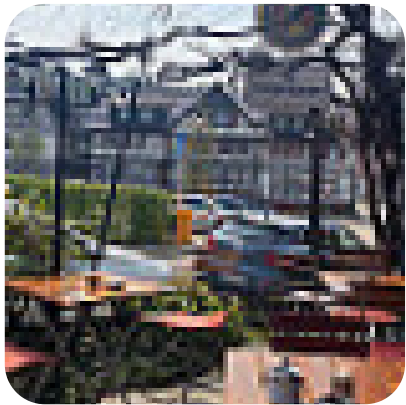
ZWIEBEL

LACHS

Knusperhäuschen

Bachmatt 3, Sasbachwalden,
Germany

Öffnungszeiten:
Mittwoch 12:00-22:00
Donnerstag 12:00-22:00
Freitag 12:00-22:00
Samstag 12:00-22:00
Sonntag 12:00-20:00



Gemacht mit Speisekarte