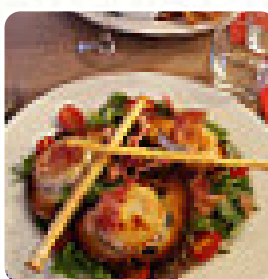
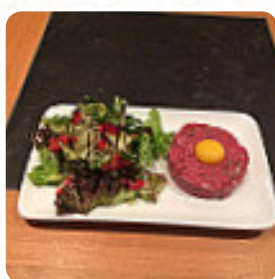




Menu Le Bistro Baule

<https://lacarte.menu>

15 Avenue Georges Clemenceau, 44500 La-Baule-Escoublac, France, La Baule-Escoublac
+33240234246,+33240610922,+33890719001,+3389021060 - <https://le-bistrobaule-restaurant-la-baule.eatbu.com/>



Ici, tu trouveras la [carte](#) de **Le Bistro Baule** à [La Baule-Escoublac](#). Pour le moment, il y a **40** plats et boissons au menu. Le restaurant a reçu des avis mitigés, allant de très positifs à extrêmement négatifs. Certains ont loué la fraîcheur des plats, l'accueil chaleureux, et l'atmosphère agréable, tandis que d'autres ont souligné des problèmes de service, une longue attente, des plats décevants, et même une tentative de suppression d'avis négatifs sur TripAdvisor. Malgré tout, certains clients ont apprécié l'expérience et prévoient d'y retourner. Le restaurant semble attirer des avis variés, il y a donc un certain degré d'incertitude quant à ce à quoi les clients peuvent s'attendre.

Menu Le Bistro Baule



Sandwichs & Paninis Chauds

HAMBURGER

Toast

GRILLER

Apéritif

TARTARE

Indien

ROTI

Cocktails

MOJITOS

Vin

VIN BLANC

Boissons Chaudes

CAFÉ

Pain

BAGUETTES

Burgers Grillés

HAMBURGER ITALIEN

Firsts

SANDWICHS OUVERTS

French

FOIE GRAS

Entrées & Salades

FRITES

CHIPS

Plats De Poisson

POISSON

CHIPS DE POISSON

POISSON ET FRITES

Catégorie De Restaurant

DESSERT

ITALIEN

BAR

Dessert

TARTE TATIN

GÂTEAU DE LAVE AU CHOCOLAT

PANNA COTTA

CRÈME BRÛLÉE

CRÈME CARAMEL

TIRAMISU

Ces Types De Plats Sont Servis

TURQUIE

SOUPE

VIANDE

POISSON

PANINIS

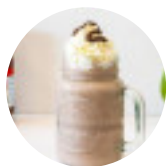
DESSERTS

HAMBURGER

Menu Le Bistro Baule



Ingrédients Utilisés



NUTELLA

CAMEMBERT

FROMAGE

CHORIZO

BŒUF

PARMESAN

SAUMON

CANARD

Le Bistro Baule

15 Avenue Georges
Clemenceau, 44500 La-Baule-
Escoublac, France, La Baule-
Escoublac

Heures d'ouverture:

Lundi 12:00-14:00 19:00-21:00

Mercredi 19:00-21:00

Jeudi 12:00-14:00 19:00-21:00

Vendredi 12:00-14:00 19:00-21:00

Samedi 12:00-14:00 19:00-21:00

Dimanche 12:00-14:00 19:00-
21:00

Fait avec [Carte](#)

