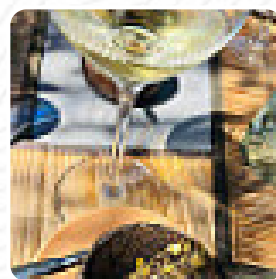




## Menu Le Grenier À Sel

<https://lacarte.menu>

20 rue de la Baie, 17590 Ars-en-Re, Ile de Re, France, Ars-en-Ré  
+33753087935,+33546290862 - <http://www.grenierasel.fr/>



Une **carte complète de Le Grenier À Sel à Ars-en-Ré** couvrant tous les **65** plats et boissons se trouve ici sur la carte. La restaurant a reçu des critiques mitigées, avec certains se plaignant de plats insipides et de service inattentif. Cependant, d'autres ont apprécié l'accueil chaleureux, la cuisine raffinée et le cadre charmant avec terrasse. Les plats présentés avec élégance étaient délicieux et faits avec des produits de qualité. Malgré quelques critiques sur le service et les prix, il y a eu des moments agréables et de bonnes découvertes culinaires pour certains clients. Il semble que l'expérience puisse être variable en fonction du jour de la visite.

# Menu Le Grenier À Sel



## Boissons Alcoolisées

SANGRIA

## Plats Principaux

LASAGNE

## Agneau

JARRET D'AGNEAU

## Riz

RISOTTO

## Entrées & Salades

CHIPS

## Sauces

SAUCE AU CURRY

## Antipasti - Entrées

CARPACCIO

## French

FOIE GRAS

## Petit-Déjeuner Chinois

YOUTIAO

## Cuisine Mexicano-Américaine

EMPANADAS

## Sauces

SAUCE

## Accompagnements

MOTE

RIZ

## Boissons

BOISSONS

VERRE DE VIN

## Apéritif

CEVICHE

TARTARE

## Indien

CURRY DE POULET

ROTI

## Vin

VIN BLANC

CHARDONNAY

## Boissons Chaudes

CAFÉ

THÉ

## Salades

THON

SALADE DE PAPAYE

SALADE DE ROQUETTE

## Pâtes

ROQUETTE

PÂTES AUX FRUITS DE MER

RAVIOLI

# Menu Le Grenier À Sel



## Dessert

TARTUFO

TIRAMISU

SORBET

## Catégorie De Restaurant

VÉGÉTARIEN

FRANÇAIS

ITALIEN

DESSERT

## Ces Types De Plats Sont Servis



SALADE

HAMBURGER

NOUILLES

PÂTES

AGNEAU

SOUPE

POISSON

DESSERTS

GLACE

VIANDE

## Ingrédients Utilisés



CREVETTE

FRUIT DE MER

CAROTTES

CARAMEL

MENTHE

BŒUF

FRAMBOISE

ÉGLEFIN

POMMES DE TERRE

MANGUE

CHOCOLAT

THON

CHORIZO

JAMBON

CREVETTES

LÉGUMES

BEURRE

LÉGUMES

NOIX DE COCO

## Le Grenier À Sel

20 rue de la Baie, 17590 Ars-en-Re, Ile de Re, France, Ars-en-Ré

### Heures d'ouverture:

Lundi 12:00-14:00

Mardi 12:00-14:00

Mercredi 12:00-14:00

Jeudi 12:00-14:00

Vendredi 12:00-14:00

Samedi 12:00-14:00

Dimanche 12:00-14:00

Fait avec [Carte](#)

