

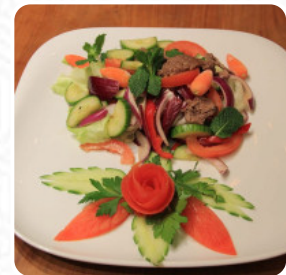
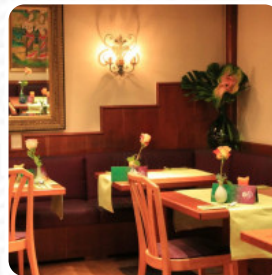


Thai Palast Speisekarte

<https://speisekarte.menu>

Haußmannstr. 5, Stuttgart, Germany

+497112364042 - <http://www.thai-palast.de>



Die *Speisekarte von Thai Palast* 's aus Stuttgart beinhaltet **128** Menüs. Im Durchschnitt kosten **Menüs oder Getränke auf dem Menü** ca. 14 €. Die Kategorien können auf der Speisekarte unten eingesehen werden. Im

Thai Palast, einem charmanten Restaurant nahe dem Stuttgarter Stadtzentrum, erwartet die Gäste eine authentische und geschmackvolle thailändische Küche. Trotz gemischter Meinungen zu Servicegeschwindigkeit und Interieur begeistert die Mehrheit der Besucher mit den Gerichten, wie dem beliebten Chicken Pad Thai oder köstlichem Entenfleisch. Auch der freundliche Service wird oft gelobt, wenngleich einige Gäste sich über längere Wartezeiten beschweren. Die entspannte und romantische Atmosphäre trägt zur positiven Erfahrung bei, dennoch sollte das Restaurant an der Ausstattung und Belüftung arbeiten, um ein noch angenehmeres Ambiente zu schaffen. Eine Wiederkehr wird von vielen empfohlen.

Thai Palast Speisekarte



Beilagen

PORTION REISNUDELN 3 €

Erfrischungsgetränke

DIÄT-COLA 4 €

Entengerichte

ENTE

Asiatische Getränke

SINGHA 4 €

Thailändische Gerichte

PAD THAI

Thai Wok- & Currygerichte

GAENG PANAENG

Mini-Suppen - Mini Soups

TOM YAM (GARNELEN)

Folgende Arten Von Gerichten Werden Serviert

HUHN

Nicht Kategorisiert

ZITRONENSTOLZ, 0,33L

Cocktails

MAI TAI 13 €

SINGAPUR-SLING 13 €

Hauptgericht

GAENG MASSAMAN 18 €

LAAB 15 €

Bier

DA NATUR-RADLER 4 €

SANWALD CRISTAL 4 €

Popular Items

GÄNG MASSAMAN (HÜHNERBRUST)

GAENG PHED

Verwendete Zutaten

RINDFLEISCH

CHILI

ENTE

Alkoholische Getränke

AUGUSTINER HELLES 4 €

PAULANER SPEZI 4 €

SANWALD HEFE 4 €

PAULANER SPEZI 0,5L

Extras

PORTION ERDNUSS-DIP 3 €

PORTION FRISCHER KRIANDER 2 €

PORTION JASMIN HOM MALIE REIS 4 €

PORTION PRIK NAM BLAA 3 €

PORTION PRIK NAM BLAA (SCHARF)

Thai Palast Speisekarte



Vorspeisen

GIOU GROOB	7 €
GUNG GROOB	9 €
KANOM BANG NA MUH	8 €
LANNA SATEE	8 €
PO BIA VEGETARISCH	7 €
PO BIA FLEISCH	8 €
THOAD MANN GUNG	8 €

Padd Prik Khing (Rinderhüfte, Scharf)

PO BIA MIT FLEISCH (4 STÜCK)
PO BIA VEGETARISCH (4 STÜCK)
GUNG GROOB (4 STÜCK)
LANNA SATEE (3 STÜCK)
GIOU GROOB (5 STÜCK)
GÄNG SHU-SHII (DORADE, SCHARF)
PROVANT 0,33L
ZITRONENLIMONADE 0,7L

Alkoholfreie Getränke



FRITZ-LIMO	4 €
PROVANT	4 €
RUBICON LYCHEE SAFT	3 €
RUBICON MANGO SAFT	3 €
ZITRONENSTOLZ	4 €
LIMONADE	3 €
FRITZ LIMOUSINE 0,33L	
FRITZ KOLA 0,33L	
COLA LIGHT 0,33L	

Wein

AM SAND	53 €
CHATEAU LA GROLET	48 €
BISTROT HEQUE	27 €
AZUL GUEL BENZU	42 €
FINCA ENGUERA	75 €
LA JARA	29 €
LECLERC BRIANT	28 €
OSTERIA	26 €
TERRE NARDIN	36 €

Suppen



BOH DAEGH	11 €
GÄNG TSCHÜD HORAH PAH	7 €
GÄNG TSCHÜD WUNSEN	8 €
TOM KHA	7 €
TOM YAM	7 €
TOM YAM (HÜHNERBRUST)	
TOM KHA (GARNELEN)	
TOM KHA (HÜHNERBRUST)	
GÄNG TSCHÜD HORAH PAH (HÜHNCHEN)	
GÄNG TSCHÜD WUNSEN (HÜHNCHEN)	

Salate



PLAA GUNG	15 €
SOM TAM	13 €
YAM GUNG	15 €
TOM YAM HÄNG	15 €
YAM NYA	15 €
YAM SAWAN	13 €
SOM TAM (SÜSS-SAUER-SCHARF)	

Thai Palast Speisekarte



TOM YAM HÄNG (SCHARF)

PLAA GUNG (SCHARF)

YAM SAWAN (SCHARF)

YAM GUNG (SCHARF)

YAM NYA (SCHARF)

LAAB (HÜHNCHEN, SAUER-SCHARF)

LAAB (ENTENBRUST, SAUER-SCHARF)

Wok



DSCHUNGEL-CURRY 20 €

PADD MET MAMUANG 19 €

PADD PRIK KHING 19 €

PHAD GAPRAO 19 €

PADD PRIK KHING (RINDERHÜFTE, SCHARF)

PADD MET MAMUANG (HÜHNERBRUST)

PADD MET MAMUANG (ENTE)

PADD PRIK KHING (HÜHNERBRUST, SCHARF)

PADD PRIK KHING (TINTENFISCH, SCHARF)

PADD PRIK KHING (GARNELEN, SCHARF)

JUNGLE CURRY (HÜHNERBRUST) (SEHR SCHARF)

JUNGLE CURRY (RINDERHÜFTE) (SEHR SCHARF)

JUNGLE CURRY (SEAFOOD) (SEHR SCHARF)

PHAD GAPRAO (HÜHNERBRUST, SEHR SCHARF)

PHAD GAPRAO (RINDERHÜFTE, SEHR SCHARF)

Curry

GÄNG KHIAU WAAN 19 €

GÄNG KHUA 20 €

GÄNG PHED KORAT 21 €

GÄNG SHU-SHII 23 €

GÄNG PHED (RINDERHÜFTE, LEICHT SCHARF)

GÄNG KHIAU WAAN (HÜHNERBRUST, SCHARF)

GÄNG KHIAU WAAN (RINDERHÜFTE, SCHARF)

GÄNG KHIAU WAAN (GARNELEN, SCHARF)

GÄNG KHIAU WAAN (BIO-TOFU, SCHARF)

GÄNG KHIAU WAAN (VEGAN, SCHARF)

GÄNG PANÄNG (HÜHNERBRUST, LEICHT SCHARF)

GÄNG PANÄNG (RINDERHÜFTE, LEICHT SCHARF)

GÄNG PANÄNG (VEGETARISCH, LEICHT SCHARF)

GÄNG PANÄNG (VEGAN, LEICHT SCHARF)

GÄNG PHED (HÜHNERBRUST, LEICHT SCHARF)

GÄNG PHED (ENTE, LEICHT SCHARF)

GÄNG PHED (VEGETARISCH, LEICHT SCHARF)

GÄNG PHED (VEGAN, LEICHT SCHARF)

GÄNG KHUA (ENTE, LEICHT SCHARF)

GÄNG KHUA (HÜHNERBRUST, LEICHT SCHARF)

GÄNG KHUA (GARNELEN, LEICHT SCHARF)

GÄNG SHU-SHII (GARNELEN, SCHARF)

GÄNG SHU-SHII (BUNTBARSCHEFILET, SCHARF)

GÄNG SHU-SHII (TINTENFISCH, SCHARF)

Thai Palast Speisekarte



GÄNG PHED KORAT (RINDERHÜFTE,
SEHR SCHARF)

GÄNG PHED KORAT (FISCH, SEHR
SCHARF)

GÄNG PHED KORAT (HÜHNERBRUST,
SEHR SCHARF)

Thai Palast

Haußmannstr. 5, Stuttgart,
Germany

Öffnungszeiten:

Montag 12:00-14:30 18:00-23:00
Dienstag 12:00-14:30 18:00-23:00
Donnerstag 12:00-14:30 18:00-
23:00
Freitag 12:00-14:30 18:00-23:00
Samstag 18:00-23:00
Sonntag 18:00-23:00

Gemacht mit Speisekarte

