

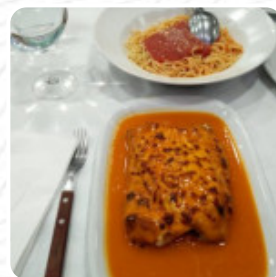


Cardápio Limonete

<https://cardapio.menu>

Rua Ferreirinha 130, Peso da Régua 5050-261 PESO DA RÉGUA, Peso Da Regua, Portugal

+351254313713 - <http://pizzarialimonete.webnode.pt/>



Nesta página da web, você encontrará o **menu completo [aqui do Limonete](#)** em Peso Da Regua. Atualmente, há **52** pratos e bebidas disponíveis. O Restaurante Limonete em Peso da Régua apresenta um cardápio variado, mas a experiência dos clientes parece ser inconsistente. Embora muitos elogiem a francesinha e os pratos de massa, como a lasanha, outros confrontam sabores sem graça e ingredientes pouco inspiradores, especialmente nas pizzas. O ambiente acolhedor e o atendimento simpático destacam-se, mesmo quando o restaurante está cheio. Alguns visitantes notam que as longas filas falam da popularidade do lugar, mas a falta de reservas e o tempo de espera podem frustrar. O Limonete parece ser mais uma opção local interessante, mas com alguns elementos a serem aprimorados.

Cardápio Limonete



Bebidas Alcoólicas

SANGRIA

Acompanhamentos

ARROZ

Entradas & Saladas

BATATAS FRITAS

Frango

NUGGETS DE FRANGO

Peixe

BADEJO

Calzone

CALZONE

Bebidas Quentes

CAFÉ

Pão

PÃO DE ALHO

Bebidas Não Alcoólicas

ÁGUA

ÁGUA

Entradas

PEPITAS

VIRADO

Pratos Principais

LASANHA

ESPETADA

Bebidas

CERVEJA

BEBIDAS

Sobremesa

TIRAMISÚ

MOUSSE DE CHOCOLATE

Categoria De Restaurante

ITALIANO

TROPICAL

Massa

MASSA DE FRUTOS DO MAR

MACARRÃO À BOLONHESA

MACARRÃO À BOLONHESA

Pizza

PIZZA GRANDE

PIZZA CALZONE

PIZZA HAVAIANA

PIZZA VEGETARIANA

PIZZA DE CALABRESA

PIZZA MARGUERITA

PIZZA ITALIANA

Estes Tipos De Pratos São Servidos

PEIXE

Cardápio Limonete



SALADA

SOPA

CARNE

PÃO

HAMBÚRGUER

SOBREMESAS

MACARRÃO

PIZZA

FRANGO

Os Pratos São Preparados Com

CHOCOLATE



CAMARÃO REI

CAMARÃO

QUEIJO

MUSSARELA

CAMARÕES

CARNE DE PORCO

PRESUNTO

AZEITONAS

COGUMELOS

FRUTOS DO MAR

ALHO

Limonete

Rua Ferreirinha 130, Peso da
Régua 5050-261 PESO DA
RÉGUA, Peso Da Regua,
Portugal

Feito com [Cardapio](#)

Horário de abertura:

Segunda-feira 9:00 am - 11:00
pm

Terça-feira 9:00 am - 11:00 pm

Quarta-feira 9:00 am - 11:00 pm

Quinta-feira 9:00 am - 11:00 pm

Sexta-feira 9:00 am - 11:00 pm

Sábado 9:00 am - 11:00 pm

